

PARKBAU 2019/1



AMP Parking Holding GmbH Les Experts du Parking

Thujaweg 1
D - 76149 Karlsruhe
Téléphone: +49 721 / 98574 - 0
Fax: +49 721 / 98574 - 99
Mail: info@amp-parking.com
Internet: www.amp-parking.com

Nouveau Parking à la Gare routière de Kiel

En 1972 le long de la Kaistrasse, au niveau du Port des ferries de Kiel a été érigé, à l'occasion du championnat olympique de voile, la gare routière centrale et le Parking à étages qui occupe les étages supérieurs dans un premier temps comme construction provisoire en acier .

L'utilisation ayant de loin dépassé la durée prévue, celui-ci a été démolit et remplacé par une nouvelle construction.

De même que dans la première construction, la gare routière se trouve au rez-de-chaussée et les 6 étages de Parking dans les niveaux supérieurs. La communication entre les niveaux s'effectue par deux rampes hélicoïdales à sens contraire.

En raison de la géométrie de la rue, les voies de circulation sont disposés avec un angle d'écart d'environ 6 degrés. De là naît un patio de lumière trapézoïdal au cœur du bâtiment. Au niveau du premier étage les charges des étages de parking sont transmises par des voiles à la structure de la gare routière.

La Façade du Parking montre de différents appareillages artistique de briques. Pour ceux-ci une procédure de consentement au cas par cas a dû être établi.



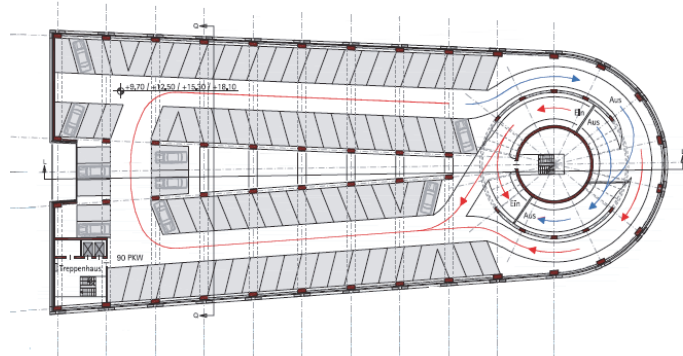
Vue côté hôtel de ville (Image: Friedhelm Würfel)



Vue côté Kaistraße (Image: Friedhelm Würfel)



Etage de Parking (Image: Friedhelm Würfel)



Plan d'un étage courant

Maître d'Ouvrage:

Ville de Kiel

Prestations AMP:

Etudes complètes, en partenariat avec gmp Architekten

Gros oeuvre:

HC Hagemann GmbH & Co. KG

Données du projet:

Nombre de places de stationnement:	547
Largeur d'une place:	2,50 m
Surface hors oeuvre brute :	21.200 m ²
Coûts nets:	10.520.000 €
Début des travaux de démolition:	Avril 2015
Mise en service:	Octobre 2019