

# PARKBAU 2017/2



**AMP Parking Holding GmbH**  
**The Parking Experts**

Thujaweg 1  
D - 76149 Karlsruhe

Telephone: +49 721 / 98574 - 0  
Fax: +49 721 / 98574 - 99  
Mail: info@amp-parking.com  
Internet: www.amp-parking.com

## Parkhaus Klinikum Kulmbach

### Ausgeführte Arbeiten

Das Klinikum Kulmbach ist der größte Arbeitgeber der Region und verfügt über ein umfangreiches medizinisches Angebot, welches in Zukunft kontinuierlich weiterentwickelt werden soll. Dies erfordert eine ebenso leistungsfähige wie attraktive verkehrliche Erreichbarkeit. Dazu gehört auch ein ausreichendes Angebot für den ruhenden Verkehr. Die vorhandene Stellplatzkapazität entspricht jedoch nicht mehr dem Bedarf für Patienten, Besucher und Bedienstete des Klinikums.

Zunächst wurde AMP mit einer umfangreichen Standortuntersuchung auf dem Klinik Campus beauftragt. Auf der Grundlage dieser Untersuchung wurde die Variante K als die verträglichste ausgewählt. Es handelt sich dabei um eine 1-gassige Parkhauslösung mit 3 Parkebenen und 2 Spindelrampen an den jeweiligen Enden.

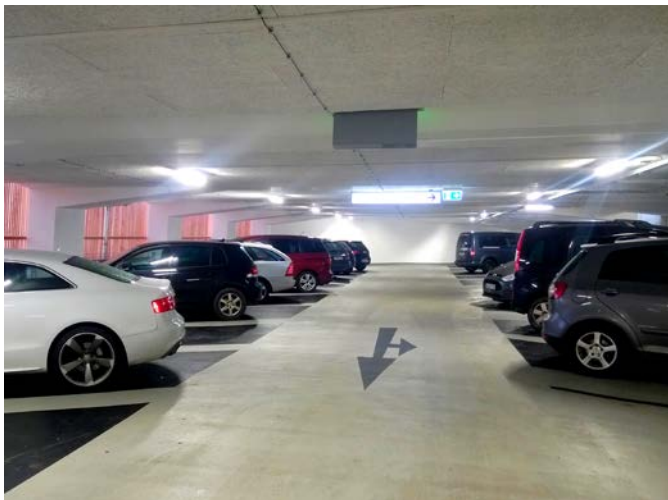
Die Hanglage erforderte eine dauerhafte Bohrpfehlwand als Sicherung. Aufgrund der bereits ausgelasteten Abwasserkanäle musste eine Regenrückhaltung in Form von Staukanälen gebaut werden.

Das Parkhaus liegt überwiegend unterhalb des Straßenniveaus, um das Gebäude besser in die Landschaft zu integrieren. Die exponierten Bereiche der Fassade spiegeln die umliegende Landschaft durch die Nutzung von Lärchenholz wieder.

AMP wurde mit allen Planungsleistungen incl. Bauleitung beauftragt.



Freideck Ebene 0 (Foto: AMP)



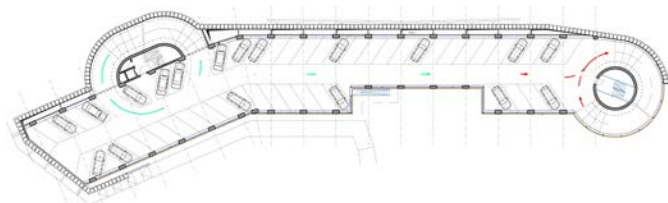
Parkebene -1 (Foto: AMP)



Lärchenholzfassade (Foto: AMP)

**Bauherr:**  
Zweckverband Klinikum Kulmbach

**Planungsleistungen AMP:**  
Generalplanung mit Bauüberwachung



Grundriss Regelgeschoss

**Bauunternehmer:**  
Angermüller Bau GmbH

**Parkhausdaten:**

Stellplatzzahl:	158
Stellplatzbreite:	2,50 m
Aufstellwinkel:	56,5 °
Achsrastrer:	14,00 m / 6,00 m
Bruttogeschossfläche:	12.300 m <sup>2</sup>
Baubeginn:	Januar 2016
Eröffnung:	Mai 2017